

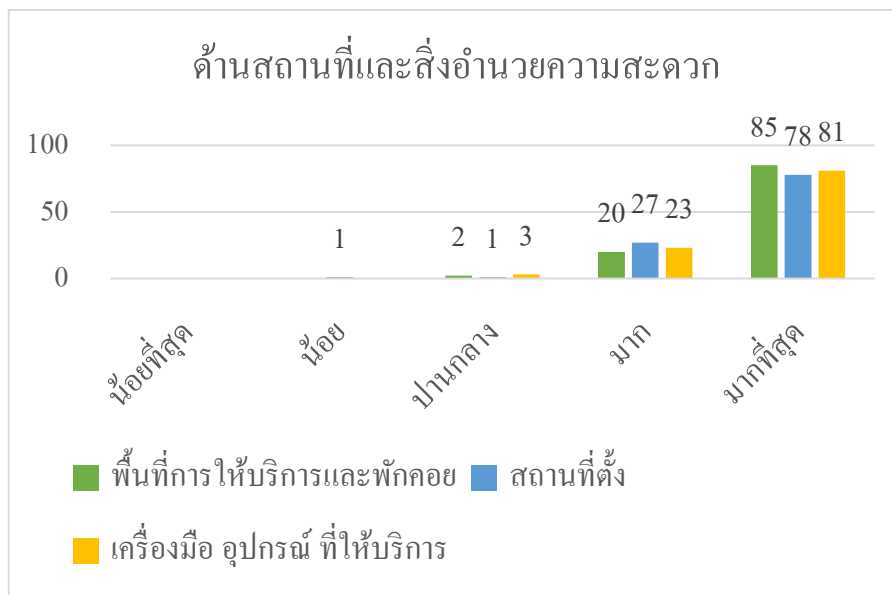
ความพึงพอใจผู้มารับบริการ

ห้องปฐมพยาบาล มทร.ธัญบุรีศูนย์รังสิต

ไตรมาส 3 (เดือนตุลาคม 65 – เดือนมิถุนายน 2566)

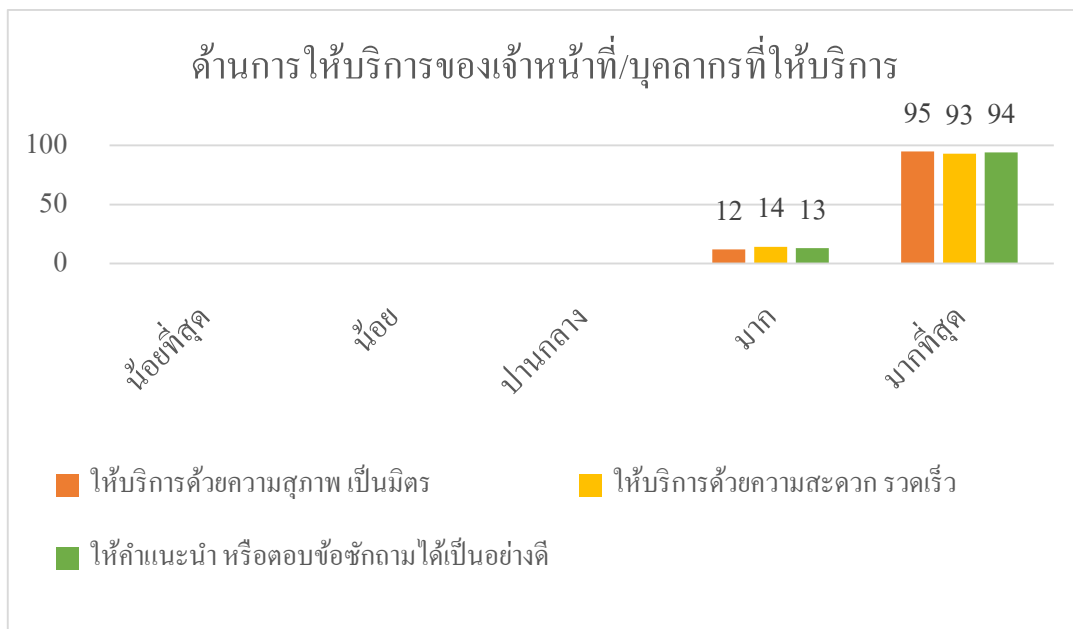
ด้านสถานที่และสิ่งอำนวยความสะดวก

ระดับ \ บริการ	พื้นที่การให้บริการ และพักผ่อน	สถานที่ตั้ง	เครื่องมือ อุปกรณ์ ที่ให้บริการ
น้อยที่สุด	-	-	-
น้อย	-	1	-
ปานกลาง	2	1	3
มาก	20	27	23
มากที่สุด	85	78	81



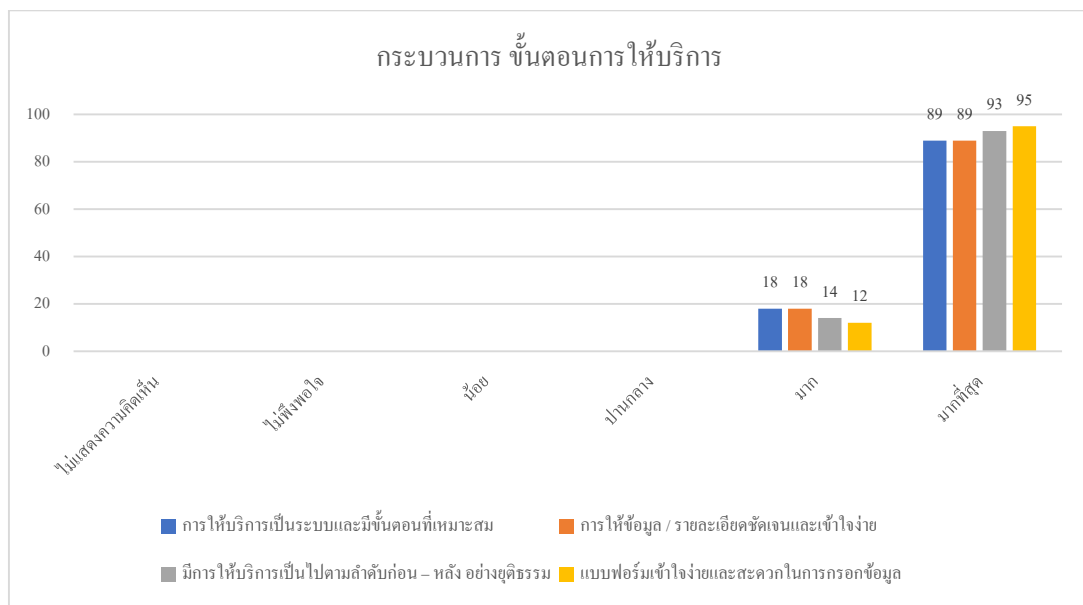
ด้านการให้บริการของเจ้าหน้าที่/บุคลากรที่ให้บริการ

ระดับ \ บริการ	ให้บริการด้วยความ สุภาพ เป็นมิตร	ให้บริการด้วยความ สะดวก รวดเร็ว	ให้คำแนะนำ หรือตอบ ข้อซักถามได้เป็นอย่างดี
น้อยที่สุด	-	-	-
น้อย	-	-	-
ปานกลาง	-	-	-
มาก	12	14	13
มากที่สุด	95	93	94



ด้านกระบวนการ ขั้นตอนการให้บริการ

บริการ ระดับ	ให้บริการเป็นระบบ และมีขั้นตอนที่ เหมาะสม	ให้ข้อมูล / รายละเอียดชัดเจน และเข้าใจง่าย	ให้บริการเป็นไป ตามลำดับก่อน - หลัง อย่างยุติธรรม	แบบฟอร์มเข้าใจ ง่ายและสะดวกใน การกรอกข้อมูล
ไม่แสดงความ คิดเห็น	-	-	-	-
ไม่พึงพอใจ	-	-	-	-
น้อย	-	-	-	-
ปานกลาง	-	-	-	-
มาก	18	18	14	12
มากที่สุด	89	89	93	95



ด้านผลการให้บริการ

บริการ ระดับ	ได้รับการบริการที่ตรงกับความต้องการ (ความถูกต้อง ครบถ้วน ไม่ผิดพลาด)	ได้รับการที่เป็น ประโยชน์
ไม่แสดงความคิดเห็น	-	-
ไม่พึงพอใจ	-	-
น้อย	-	-
ปานกลาง	-	-
มาก	14	14
มากที่สุด	93	93

